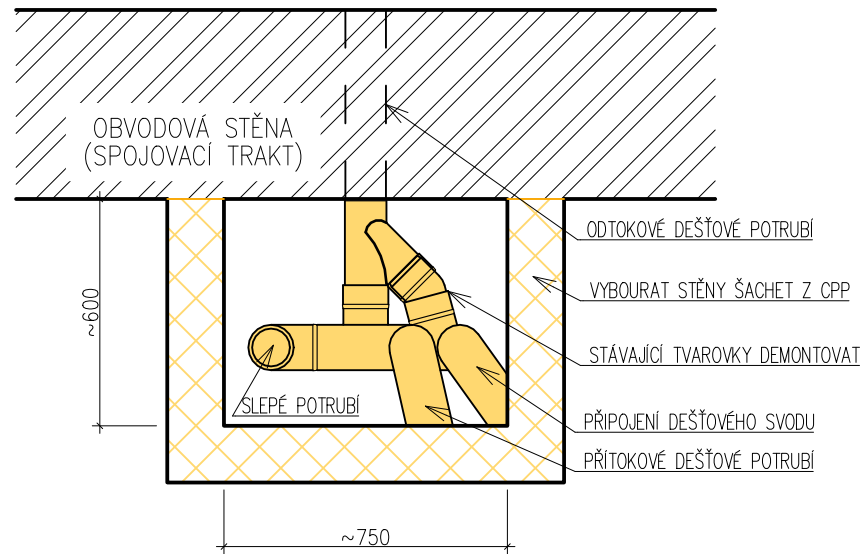
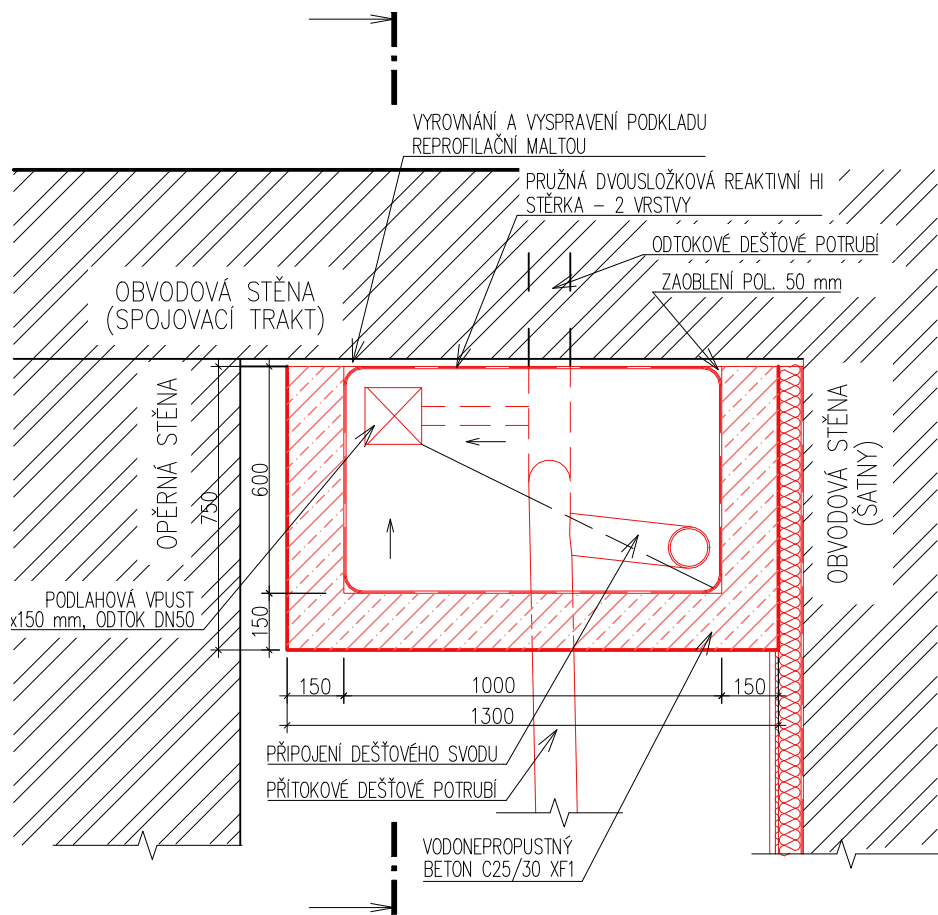


SANACE ZDĚNÉ ŠACHTY

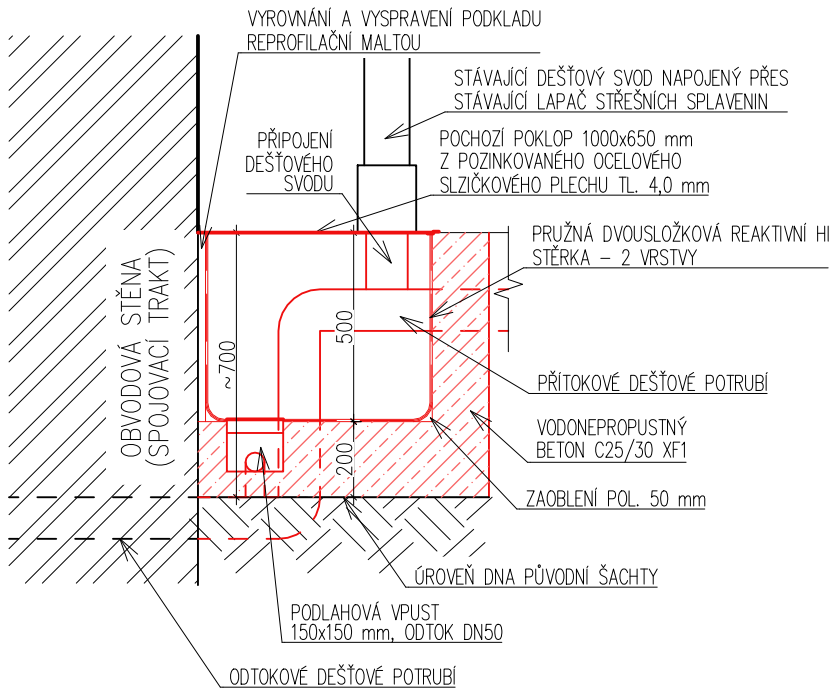
STÁVAJÍCÍ STAV – BOURACÍ PRÁCE
M 1:20



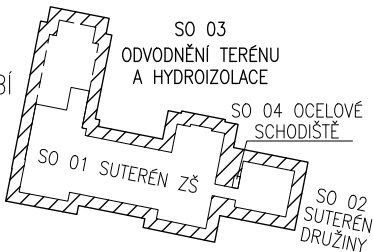
NOVÝ STAV – PŮDORYS
M 1:20



NOVÝ STAV – ŘEZ
M 1:20



POZNÁMKY:
– PŘED OBJEDNÁNÍM POTRUBNÍCH TVAROVEK NUTNO ZJISTIT SKUTEČNÉ DIMENZE STÁVAJÍCÍCH POTRUBÍ PŘÍMO NA STAVBĚ. PŘEDPOKLÁDÁ SE POTRUBÍ PVC KG SN4 DN150



Dokumentace byla zpracována jako Projektová dokumentace pro provádění stavby a nenahrazuje výrobní dokumentaci. Před provedením je nutno předložit výrobní dokumentaci jednotlivých částí díla.

Kontroloval	Vypracoval	Kreslil	BENEPRO, a.s.	
Ing. R. Hlaušek	Ing. M. Maďarová	Ing. M. Maďarová	www.benepro.cz - info@benepro.cz tel. : 595 172 428, fax : 595 172 429 Tovární 1707/33, 737 01 Český Těšín	
	<i>Maďarová</i>	<i>Maďarová</i>		
Investor	Statutární město Frýdek-Místek, Radniční 1148, 738 01 Frýdek-Místek		Formát	A3
			Datum	11/2022
Místo stavby	K Sedlišťím 320, Lískovec, Frýdek-Místek		Účel	DPS
Akce: ZŠ F-M, Lískovec 320 - hydroizolace spodní stavby			Měřítko	1:20
			Arch. číslo	BE/2022/10
Objekt: SO 03 - ODVODNĚNÍ TERÉNU A HYDROIZOLACE	Obsah: SANACE ZDĚNÉ ŠACHTY		Číslo kopie	Číslo výkresu D.1.1.24